



CATALOGUE NOËL LYSSOSOLIDARITÉ



2023

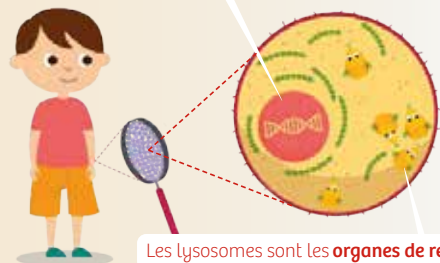


LE LYSOSOME, UN ACTEUR VITAL !

Au cœur de la cellule, le lysosome

Notre corps est constitué de milliards de cellules. Chacune d'entre elles contient une multitude d'éléments qui jouent un rôle spécifique dans son bon fonctionnement.

Le noyau de la cellule renferme notre **patrimoine génétique**. Celui-ci contient les informations qui permettent à la cellule de fabriquer les différents éléments dont elle a besoin.



Les lysosomes sont les **organes de recyclage** de la cellule.

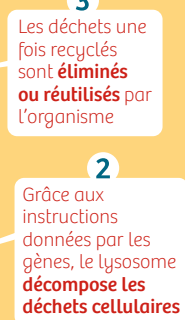
Le lysosome en action

1
Le lysosome **absorbe les déchets** de la cellule

3
Les déchets une fois recyclés sont **éliminés** ou **réutilisés** par l'organisme



2
Grâce aux instructions données par les gènes, le lysosome **décompose les déchets cellulaires**



Conséquence ?

Le patrimoine génétique est transmis par les parents. Certains gènes peuvent avoir changé, avant ou pendant la transmission. On les dit **mutés**.

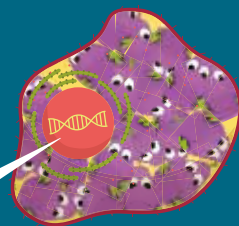
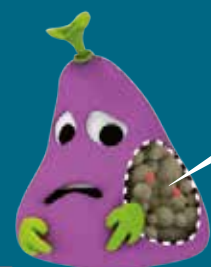


Et dans certains cas rares de mutation, les instructions délivrées par les gènes aux lysosomes sont **insuffisantes** ou **erronées**.

Les lysosomes dysfonctionnent

Les déchets **ne sont pas recyclés**. Ils s'accumulent dans les lysosomes qui s'engorgent...

... et surchargent la cellule qui dysfonctionne à son tour. Conséquence : **les organes souffrent** et **l'état de santé se dégrade**.



Il existe plus de 50 maladies lysosomales !

Quelques exemples d'organes touchés selon la maladie lysosomale

La maladie de Fabry



La maladie de Hurler



La maladie de Morquio



LIPIDOSES

- Déficit multiple en sulfatases (Austin),
- Fabry,
- Farber,
- Gaucher (types 1, 2 et 3),
- Gangliosidose à GM1 (Landing),
- Gangliosidose à GM2 (Tay-Sachs, Sandhoff),
- Krabbe,
- Leucodystrophie métachromatique,
- Niemann-Pick par déficit en sphingomyélinase (types A ou B et intermédiaire),
- Niemann-Pick type C (gènes NPC1 ou NPC2),
- Maladie de surcharge en esters du cholestérol,
- Wolman

MUCOPOLYSACCHARIDOSES (MPS)

- MPS I (Hurler, Hurler-Scheie et Scheie),
- MPS II (Hunter),
- MPS III A (Sanfilippo type A),
- MPS III B (Sanfilippo type B),
- MPS III C (Sanfilippo type C),
- MPS III D (Sanfilippo type D),
- MPS IV (Morquio types A et B),
- MPS VI (Maroteaux-Lamy),
- MPS VII (Sly),
- MPS IX

OLIGOSACCHARIDOSES ET GLYCOPROTÉINOSES

- Aspartylglucosaminurie
- Fucosidose
- Galactosialidose
- Mannosidose alpha
- Mannosidose b ta
- Mucopolidose (types II et III)
- Mucopolidose type IV
- Schindler/Kanzaki
- Sialidose

ANOMALIE DU TRANSFERT LYSOSOMALE

- Cystinose,
- Danon,
- Salla (surcharge en acide sialique libre)

LES MALADIES LYSOSOMALES



CÉROÏDE-LIPOFUSCINOSES NEURONALES (CLN)

- CLN 1
- CLN 2
- CLN 3
- CLN 4
- CLN 5
- CLN 6
- CLN 7 et 8
- CLN 9
- CLN 10

AUTRES MALADIES LYSOSOMALES

- Pycnodysostose
- Syndrome de Papillon-Lefèvre
- Syndrome de Chediak-Higashi

GLYCOGÉNOSE

- Glycogénose de type 2 (Pompe)

L'ASSOCIATION VAINCRE LES MALADIES LYSOSOMALES

Depuis 1990, date de création de l'association, les parents d'enfant malade et les patients adultes sont animés par une même conviction ; la science a la capacité de guérir toutes les maladies lysosomales pourvu qu'on lui en donne les moyens.

DANS CET OBJECTIF, ELLE DÉCLINE SA MISSION AUTOUR DE TROIS GRANDS AXES

SCIENTIFIQUE ET MÉDICALE



- Financer la recherche pour comprendre et traiter :

De 1992 à 2022, VML aura financé 345 projets avec 8,2 millions d'Euros versés.

- Améliorer la prise en charge médicale :

Des actions depuis 1990 pour réduire l'errance diagnostique, participer à la structuration des soins hospitaliers, mieux faire connaître les besoins spécifiques des malades et améliorer les soins.

- S'informer et informer :

Connaître les mécanismes des maladies et l'évolution des avancées scientifiques et médicale pour en informer chaque parent et patient.

ACCOMPAGNEMENT SOCIAL ET PSYCHOLOGIQUE



- Rompre l'isolement créé par la maladie et le handicap :

Faire vivre le slogan de VML ; rare mais pas seul ! Une cellule de prise en charge avec une spécialiste scientifique et médicale et une psychologue.

- Offrir des solutions de répit :

Organiser des séjours de vacances adaptés avec prise en charge de l'enfant malade par une équipe spécialisée.

- Faciliter le partage d'expériences :

Proposer des week-ends d'échange, des journées d'information dédiée, des webconférences par thématique dans un climat de bienveillance.

SENSIBILISATION AUX MALADIES LYSOSOMALES



- Former pour mieux prendre en charge :

Intervenir dans les institutions spécialisées auprès des soignants.

- Se faire connaître des structures médico-sociales :

Présentation de l'association auprès des CAMSP, des relais Handicap Rares.

- Se faire reconnaître par tous les parents dès l'annonce du diagnostic de leur enfant :

Entretenir un lien de confiance et de partenariat avec les laboratoires de diagnostic et les médecins cliniciens.

AIDEZ-NOUS À VAINCRE LES MALADIES LYSOSOMALES. COMMENT ? EN ÉTANT LYSOSOLIDAIRE !



ET



- * J'achète à un prix très attractif et sans frais de livraison en échange d'un don.
- * Date limite des commandes : **26 OCTOBRE 2023**
- * Je remets ma commande LysoSolidaire et mes deux règlements à mon contact VML ou à la personne auprès de laquelle j'ai passé commande les années précédentes (voir les coordonnées en fin de catalogue).

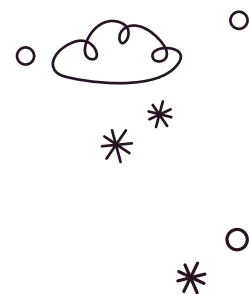
- * Je fais un don d'un montant au moins égal à ma commande. Mon don financera les actions de VML et donnera lieu à un reçu fiscal 2023 à recevoir début mars 2024.
- * **ACHAT + DON**
Afin que mon don ne soit pas considéré par l'administration fiscale comme un bénéfice imposable pour VML, je fais 2 règlements, un pour l'achat et un pour le don.
- * Je libelle mes 2 chèques à l'ordre de VML
- * Je peux également régler mon achat et mon don par CB, virement ou Paypal sur le site internet de VML (cliquez sur le bandeau Opération LysoSolidarité).

VAINCRE LES MALADIES LYSOSOMALES (VML) est uniquement financée par les dons. Depuis sa création en 1990, elle applique une politique de transparence, de bonne gouvernance et de rigueur dans sa gestion de la générosité.



Reconnue d'utilité publique, VML est l'un des seuls organismes à but non lucratif à se prévaloir des deux labels qualité, Don en Confiance et IDEAS. Ils attestent que l'association met en pratique ses engagements à l'égard de tous les donateurs.

POUR LES ENFANTS !



LE CÔNE PÈRE NOËL

A suspendre aux branches de votre sapin, un cône (en carton) aux motifs du Père Noël et contenant 13 friandises (9x9x20 cm)

H1- Le cône Père Noël- 5,30€

ACHAT
5,30€

DON
5,30€



CARROUSEL DE NOËL

Un carrousel (diam 14 cm) contenant 15 friandises.

H2- Carrousel de Noël

ACHAT
7,40€

DON
7,40€



LES COMPOSITIONS

PLAISIRS DU SUD-OUEST

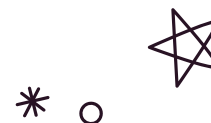
Barquette carton illustrée (28x21x5 cm) contenant :

- Un Bloc de Foie Gras de Canard origine France 100 g
- Un étui de Dés de Madeines pâtisseries enrobés de chocolat 50 g
- Une demi-bouteille de Côtes de Bergerac blanc moelleux « Elite d'Or » de 37,5 cl

H3 - Plaisirs du Sud-Ouest

ACHAT
18,80€

DON
18,80€



DOUCEURS DE GOURMET

Bourriche bois illustrée « Joyeux Noël » (35x26x11,5 cm) contenant :

- Un délice périgourdin au jus de Truffes noires (avec 20% de foie gras) - bocal 125 g
- Une terrine basquaise aux Piquillos et au piment d'Espelette - bocal 90 g
- Un duo de homard et langoustine - bocal 90 g
- Un délice de tomates et noix de cajou façon pesto - bocal 100 g
- Un duo de Mendiants chocolat aux Cranberries - étui Sapin 75 g
- Une bouteille de blanc moelleux IGP Côte de Gascogne « La Fleur d'Occitan » 75 cl

H4 - Douceurs de gourmet

ACHAT
24,50€

DON
24,50€





ACHAT
11,95€

BLOC DE FOIE GRAS DE CANARD DU SUD-OUEST

Pour enrichir une salade Quercynoise, déposer quelques tranches de ce produit haut en saveurs.

DON
11,95€

C1 - Bloc de foie gras 200 g



ACHAT
9,30€

GÉSÍERS DE CANARD CONFITS

Servis tièdes, ils agrémenteront une salade du Sud-Ouest. Une entrée délicieuse !

DON
9,30€

C4 - Gésiers de canard confits 390 g

RILLETTES DE CANARD AU FOIE DE CANARD - 20% FOIE GRAS DE CANARD

Ces rillettes sont faites de viande noble de canard et de morceaux de foie gras de canard, une spécialité rustique.

C5 - Rillettes de canard au foie gras - 20% Foie Gras de Canard 130 g

ACHAT
5,00€

DON
5,00€



BOCAL DE FOIE GRAS DE CANARD ENTIER DU SUD-OUEST

Produit noble par excellence, il développe en bouche un goût rustique aux saveurs du terroir avec une consistance onctueuse et fondante.

ACHAT
19,15€

DON
19,15€

C2 - Bocal traditionnel de 180 g



ACHAT
15,20€

DON
15,20€

MILLEFEUILLE DE PINTADE AU FOIE DE CANARD - 20% FOIE GRAS DE CANARD

Spécialité originale et traditionnelle, ce millefeuille vous propose une farce de porc enrichie de viande de pintade fine et savoureuse, associée à du foie gras de canard.

C9 - Millefeuille de Pintade au Foie de Canard 20% Foie Gras de Canard 310 g



COU DE CANARD FARCI AU FOIE DE CANARD (20% FOIE GRAS)

Les cous farcis de morceaux de foie gras de canard se dégustent froids en hors-d'œuvre, agrémentés de petits oignons et de cornichons. Succulent plat chaud, servez-les, en tranches, nappés de sauce Périgueux et accompagnés de petits pois.

C7 - Cou de canard farci 380 g

ACHAT
15,65€

DON
15,65€



BOCAL DE FOIE GRAS D'OIE ENTIER DU PÉRIGORD

De couleur ivoire, un peu rosé, il développe en bouche une saveur douce et raffinée. Il se bonifie en vieillissant.

C3 - Bocal traditionnel de 180 g

ACHAT
28,05€

DON
28,05€



La Maison Godard, au cœur du Quercy-Périgord, produit depuis 1978, dans le respect de la qualité et de l'authenticité, les meilleurs produits du terroir, foies gras, spécialités à base de foie gras, confits, pâté et plats cuisinés. La **Garantie Godard**, c'est l'assurance de foies gras issus exclusivement de canard et d'oies élevés en plein air et engraisés au maïs par des gavageur du Sud-Ouest. La **certification d'origine IGP** (Indication Géographique Protégée) vous en garantit la provenance. Pour ses foies gras d'oie, la Maison Godard vous assure une parfaite traçabilité attestant de leur Origine Périgord. **Régulièrement médaillée** au Concours Général Agricole la Maison Godard se voit récompensée de ses propres **exigences de qualité**. Ces médailles sont la reconnaissance de son **savoir-faire** et la confirmation, année après année, de l'excellence et de la **régularité de ses spécialités**.



ACHAT
6,60€

DON
6,60€

BOCAL DE GIROLLES AU NATUREL

Pour accompagner vos viandes, pâtes fraîches ou encore une délicieuse omelette.

C8 – Bocal de girolles 120 g net égoutté



TERRINE CAMPAGNARDE AU JUS DE TRUFFE NOIRE 3%

Le parfum intense et la saveur unique de la truffe *Tuber Melanosporum* subliment le goût de cette authentique terrine campagnarde.

C6 – Terrine campagnarde 130 g

ACHAT
2,90€

DON
2,90€



COQ AU VIN DE CAHORS

Un plat typique d'hiver alliant toute la finesse de la volaille et la force de ce vin du terroir.

C14 – Coq au vin de Cahors 580 g

ACHAT
9,60€

DON
9,60€



CASSOULET GASTRONOMIQUE AU CONFIT DE CANARD

Ce magnifique cassoulet gastronomique est préparé avec des haricots lingots en sauce enrichis de confit de canard, de saucisse quercynoise, de poitrine fumée et de saucisson.

C13 – Cassoulet gastronomique 1500 g

ACHAT
17,90€

DON
17,90€

CASSOULET AU CONFIT DE CANARD

Un authentique cassoulet aux haricots lingots en sauce à la saucisse quercynoise et au confit de canard. Savourez-le chaud et doré, sortant du four.

C12 – Cassoulet au confit de canard (2 parts) 840 g

ACHAT
9,60€

DON
9,60€



EFFILOCHÉ DE VIANDE DE CANARD CONFITE

Une chair moelleuse de viande de canard confite présentée en effiloché pour réussir à coup sûr un savoureux parmentier et bien d'autres recettes.

C16 – Effiloché de viande de canard 360 g

ACHAT
9,00€

DON
9,00€



FRICASSÉE DE PINTADE AU MONBAZILLAC

De délicieuses cuisses de pintade cuisinées au vin blanc Monbazillac et accompagnées d'une sauce à la crème.

C15 – Fricassée de Pintade au Monbazillac 820 g

ACHAT
12,50€

DON
12,50€



CONFIT DE CANARD DU SUD-OUEST

Les véritables Confits de Canard du Sud-Ouest possèdent les qualités gustatives exceptionnelles des grandes spécialités gastronomiques du Quercy-Périgord. Ils révéleront toute leur saveur en les servant grillés au four, leur peau dorée bien croustillante.

C10 – Confit de canard (2 cuisses) 765 g

ACHAT
12,45€

DON
12,45€

C11 – Confit de canard (4 cuisses) 1250 g

ACHAT
17,65€

DON
17,65€





CHOCOLATS ASSORTIS

Fourrés ganache ou pralinés, enrobés de chocolat noir, lait ou blanc, ces chocolats assortis vous permettront de varier les plaisirs sur un grand standard de notre chocolatier belge.

V1 - Chocolats assortis 220 g net

ACHAT 6,70€ DON 6,70€

V2 - Chocolats assortis 460 g net

ACHAT 12,05€ DON 12,05€



PRALINÉS NOIR

Pour les amateurs de chocolat noir, de délicieux chocolats fourrés pralinés enrobés de chocolat noir.

V5 - Pralinés assortis Lait 460 g net

ACHAT 12,30€ DON 12,30€

V6 - Pralinés assortis Lait 220 g net

ACHAT 6,70€ DON 6,70€



PRALINÉS LAIT

Laissez-vous tenter par cet assortiment de chocolats fourrés pralinés enrobés de chocolat au lait.

V3 - Pralinés assortis Lait 460 g net

ACHAT 12,30€ DON 12,30€

V4 - Pralinés assortis Lait 220 g net

ACHAT 6,70€ DON 6,70€



GRAND CARAMEL

ACHAT 9,25€ DON 9,25€

De grands carrés de chocolat fourrés au caramel liquide devenus un classique du catalogue. Que du bonheur !

V8 - Grand Caramel 340 g net

COEURS DE GIANDUJA NOIR ET LAIT

ACHAT 6,65€ DON 6,65€

Dans son emballage doré, le Gianduja est un mélange de chocolat unique et de noisettes finement broyées. Un délice onctueux et fondant pour tous les amateurs de douceur.

V7 - Pralinés Gianduja Noir et Lait 200 g net



NOUGATINE LAIT

Un nougat tendre enrobé de chocolat au lait.
Un grand classique de notre catalogue.

V10 - Nougatines au Lait 460 g net

ACHAT
12,10€

DON
12,10€



ORANGETTES

Incontournables de Noël,
de savoureuses écorces d'oranges
confites enrobées de chocolat noir.

V9 - Orangettes 400 g net

ACHAT
11,25€

DON
11,25€



COFFRET DE LUXE

330 g de chocolats pralinés
dans un magnifique écrin,
un délicat cadeau gourmand de Noël.

V11 - Coffret de luxe 330 g net

ACHAT
14,70€

DON
14,70€



PÂTE D'AMANDE PISTACHE

Vous appréciez la pâte d'amande à la pistache
et en plus enrobée de chocolat noir, n'attendez plus,
goûtez !

V12 - Pâte d'amande pistache 220 g

ACHAT
7,60€

DON
7,60€



COFFRET LIQUEURS

Une gourmandise généreuse autour
de dix eaux-de-vie (Framboise, Poire
Williams, Scotch, Whisky, Cognac,
Grand Marnier, Cointreau, vieux Kirsh,
Rhum St James, Amaretto).

V13 - Coffret liqueurs 250 g

ACHAT
12,70€

DON
12,70€



MENDIANTS ASSORTIS

L'une des spécialités de Valentino. Des plaquettes de chocolats noir, lait et blanc garnies de cerneaux de noix, d'amandes, de noisettes et de raisins secs. De quoi vous faire craquer !

V14 - Mendiants assortis 400 g net

ACHAT 12,20€ DON 12,20€



ESCARGOTS MARBRÉS

Un classique du chocolatier Valentino toujours très apprécié.

V16 - Escargots marbrés 340 g net

ACHAT 9,20€ DON 9,20€



TUILES ASSORTIES

Ces galettes de chocolat noir et lait allient avec succès simplicité et saveur.

V15 - Tuiles assorties 220 g net

ACHAT 6,70€ DON 6,70€



GUIMAUVE ET CHOCOLAT NOIR

Un cœur de délicieuse guimauve enrobée d'une coquille craquante de chocolat noir belge. Pour les petits et les grands !

V17- Guimauve et chocolat Noir 320 g net

ACHAT 8,85€ DON 8,85€



SANS SUCRE !

TENTATIONS NOIR ET LAIT

Parce que le chocolat doit rester un plaisir partagé par tous, profitez de ces succulents chocolats noir et lait fourrés pralinés garantis sans sucre.

V18 - Tentations Noir et Lait 190 g net

ACHAT 8,00€ DON 8,00€



COFFRET MARRONS GLACÉS EN MORCEAUX

De beaux morceaux de marrons glacés à picorer sans modération.

N1 - Coffret de marrons en morceaux 250 g net

ACHAT
17,50€

DON
17,50€



BALLOTIN DE CHOCOLATS FINS NOIR

Laissez-vous tenter... par ces saveurs de chocolat noir : 35 ou 23 pralinés et ganaches aux multiples recettes gourmandes.

N4 - Ballotin 35 chocolats fins Noir
350 g net

ACHAT
15,60€

DON
15,60€

N5 - Ballotin 23 chocolats fins Noir
230 g net

ACHAT
12,50€

DON
12,50€



COFFRET « FRANCE À CROQUER » PÂTES DE FRUITS

Quoi de plus gourmand que ces confiseries à la pulpe de fruits et fabriquées dans la plus pure tradition française ? Le péché mignon de luxe favori des becs sucrés. Qu'elles se découvrent ou rappellent des souvenirs d'antan, ces attentions changent des traditionnels chocolats

N2 - Coffret 20 Pâtes de fruits 370 g

ACHAT
22,50€

DON
22,50€



COFFRET DE NOISETTES AU CHOCOLAT

Un élégant coffret garni de savoureuses noisettes enrobées de chocolat lait et noir. L'excellence au service de la gourmandise!

N3 - Coffret de noisettes au chocolat 160 g

ACHAT
16,15€

DON
16,15€



TRUFFES AU CHOCOLAT

Craquez pour cette délicieuse ganache à la texture extra fondante enrobée d'une fine coque de chocolat, délicatement saupoudrée d'un cacao intense. **70% de cacao minimum.**

N6 - Truffes au chocolat 250 g

ACHAT
17,00€

DON
17,00€





CONFITURE DE FIGUES VIOLETTES DE PROVENCE

La figue violette de Solliès est une figue fondante et très parfumée qui donne une confiture savoureuse. Ce n'est pas une confiture à la violette mais bien la couleur de la figue.

O1 - Confiture figues violettes de Provence - pot 250 g

ACHAT
8,45€

DON
8,45€



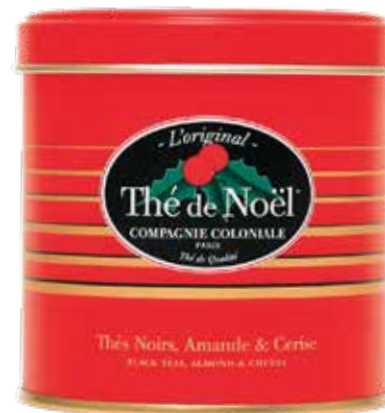
ACHAT
8,45€

DON
8,45€

CONFITURE DE POIRE WILLIAMS À LA VANILLE BOURBON

Quel est le secret de notre délicieuse confiture aux poires Williams ? Nos confituriers y ajoutent les grains d'une gousse de vanille entière ! Un mélange subtil plein de douceur entre la poire Williams et la vanille Bourbon de Madagascar.

O2 - Confiture de poire à la vanille - pot 250 g



THÉ DE NOËL®

Un mélange de thés noirs original et exclusif de la fin d'année. Il dévoile des saveurs subtiles de cerise et d'amande parsemé de pétales de bleuets.

T1 - Thé de Noël®, boîte métal de luxe 100 g

ACHAT
10,60€

DON
10,60€

CONFITURE CŒUR GRENADINE (FRAISE, ANANAS ET GOYAVES)

Un mélange de fruits cuisinés au chaudron : de l'ananas bien mûr en petits morceaux, des fraises et de la goyave rose pour la douceur ainsi qu'un petit jus de citron vert pour réveiller les papilles avec une note acidulée. Presque comme une confiture, un tout petit peu moins sucrée avec des fruits de saison d'ici et d'ailleurs pour un ensemble doux et parfumé !

O3 - Confiture cœur grenadine - pot 240 g

ACHAT
9,30€

DON
9,30€



ACHAT
9,30€

DON
9,30€

CONFITURE ODE À L'AMOUR (FRAMBOISE AROMATISÉE À LA ROSE)

Ce n'est pas une confiture de rose mais une confiture rose ! Imaginez le parfum de l'Orient et la rosée du matin dans le désert avec cette confiture de framboises à la rose !

O4 - Confiture Ode à l'Amour - pot 240 g



CONFITURE PASSIONNEMENT (MANGUE, FRUIT DE LA PASSION)

Plus de fruits et moins de sucre pour cette confiture allégée au fructose élaborée avec de la mangue et des fruits de la passion et le sucre des fruits uniquement.

O5 - Confiture allégée mangue fruits de la passion - pot 230 g

ACHAT
9,70€

DON
9,70€

CONFITURE ALLÉGÉE !
100% ISSUE DES FRUITS

THÉ DES NEIGES

Un délicat mélange de thé blanc et de thé vert aux parfums de pomme cuite et de fruits rouges.

T3 - Etoile des Neiges, boîte métal de luxe 100 g

ACHAT
10,60€

DON
10,60€



JARDIN ROYAL

Ce mélange verdoyant de thé vert surprend par ses notes d'agrumes qui se marient gracieusement au goût ambré de la sauge. La banane apporte de la douceur en note finale.

T2 - Jardin oriental, boîte métal de luxe 100 g

ACHAT
11,70€

DON
11,70€

THÉ VERT MENTHE

Thé vert de Chine Gunpowder, feuilles de menthe douce et huile essentielle de menthe.

T4 - Thé vert menthe 100 g

ACHAT
10,85€

DON
10,85€



DOUCEUR DES CIMES

Mélange original et naturel de verveine, de mélisse, d'orange et de pomme avec une note de cannelle et d'amande, le tout parsemé de pétales de pivoine.

T5 - Douceur des cimes 90 g

ACHAT
10,85€

DON
10,85€



LA CONFITURE EST UN ART

Depuis plus de 40 ans, la Cour d'Orgères élabore des confitures haute couture. Préparées avec les meilleurs fruits, de préférence locaux et de saison, et beaucoup de passion, elles sont cuites à l'ancienne au chaudron de cuivre rouge par petites quantités pour préserver la saveur des fruits, et délicatement remuées à l'écumoire et à la cuillère en bois de hêtre. Le savoir-faire et la passion du goût caractérisent ces confitures réalisées dans les ateliers familiaux de la presqu'île de Quiberon dans le Morbihan. Plusieurs fois primées, notamment Gault et Millau et Gourmet Sélection, ces confitures sauront combler les gourmands les plus exigeants.

NOUVEAU !



Assembler le thé est un art,
le déguster un plaisir.

Fondée à Paris en 1848, Compagnie Coloniale est la plus ancienne marque de thé française. Elle s'impose depuis toujours comme une référence du thé haut-de-gamme français. Dans le respect de nos traditions de qualité et d'excellence, Compagnie Coloniale est reconnue Producteur Artisan Qualité par le Collège Culinaire de France. Cette renommée, nous la devons à notre sélection des meilleurs thés à travers le monde, pour vous garantir une qualité et un goût irréprochables. Depuis la cueillette et la sélection des meilleures feuilles entières jusqu'à l'aromatization et au conditionnement de nos thés, nous recherchons la qualité des produits et l'excellence de notre savoir-faire. Au-delà du thé, nous mettons un point d'honneur à sélectionner méticuleusement tous nos arômes, nos extraits et morceaux de fruit, nos fleurs... Tout cela pour vous proposer des thés savoureux et responsables. Ces recettes uniques sont 100% d'origine naturelle, et sans colorant.



ACHAT 15,10€

DON 15,10€

GALETTES FINES AU BEURRE FRAIS

Ces galettes subtiles aux saveurs gourmandes marient la délicatesse du biscuit et la simplicité des ingrédients. Croustillantes et fondantes, préparées avec du beurre frais, elles sont d'une finesse remarquable.

B1 - Boîte de galettes fines au beurre frais 500 g

Chaque boîte contient environ 75 galettes en sachet fraîcheur.



GALETTES FINES AU BEURRE SALÉ

La délicate subtilité de ces galettes croustillantes c'est la petite note salée glanée dans les salines de Guérande. Des biscuits d'une finesse surprenante, légers, gourmands et très nature.

B2 - Boîte de galettes fines au beurre salé 500 g

Chaque boîte contient environ 75 galettes en sachet fraîcheur.

ACHAT 15,10€

DON 15,10€

GALETTES FINES AU BLÉ NOIR

Ces galettes sont préparées à base de farine de blé noir et de beurre frais : des produits authentique et vrais comme la terre de Bretagne. Des biscuits de caractère à la saveur unique, mariant croustillant et finesse.

B3 - Boîte de galettes fines au blé noir 500 g

Chaque boîte contient environ 75 galettes en sachet fraîcheur.



ACHAT 15,10€

DON 15,10€



SANS CONSERVATEUR NI COLORANT

Alliant savoir-faire et ingrédients de qualité, cette biscuiterie-confiserie de Belle-Île-en-Mer fabrique des gourmandises uniques en harmonie avec la naturalité de son île. Amoureuse de la tradition culinaire bretonne, elle crée ses recettes originales et fabrique avec un soin artisanal ses biscuits et gourmandises avec du beurre frais, des ingrédients de qualité.



CARAMELS DE BELLE-ILE-EN-MER AU BEURRE SALÉ

Des caramels au beurre salé comme seuls les Bretons savent préparer. A laisser fondre sur la langue pour en apprécier tout le parfum, comment résister ?

B4 - Sachet de caramels au beurre salé 300 g

ACHAT 9,90€

DON 9,90€

CRÈME DE CARAMEL AU BEURRE SALÉE

A déguster d'urgence ! La spécialité onctueuse et savoureuse de La Bien Nommée, souvent copiée jamais égalée. A napper sur vos crêpes, gaufres, glaces...

B5 - Pot de crème de caramel au beurre salée 340 g

ACHAT 7,95€

DON 7,95€



JE RECHERCHE MON CONTACT !

POUR COMMANDER,
RIEN DE PLUS SIMPLE !

JE RECHERCHE
MON CONTACT
PROCHE DE
CHEZ MOI !

MA
LYSOCOMMANDE
EST
DISPONIBLE !

* J'adresse mon bon de commande et mes règlements au contact le plus proche de chez moi.

* Attention : N'envoyez pas votre bon de commande au siège de l'association. N'oubliez pas de renseigner un numéro de téléphone sur votre bon de commande.

* Date limite des commandes :
26 OCTOBRE 2023

* À PARTIR DE
DÉBUT DÉCEMBRE

* Le contact vous appellera pour que vous puissiez venir prendre livraison de vos produits.

* MI-DÉCEMBRE :
Mes deux chèques sont encaissés.

01-1. JACQUET Thierry & Nathalie
160 chemin de Balzat
01390 SAINT-ANDRE-DE-CORCY
Tél. : 04 72 26 15 89

01-2. BENAUD Etienne et Jennifer
8 route de Sainte Euphémie
01600 TOUSSIEUX
Tél. : 06 78 81 82 92

03-1. CARAT Christian
7 rue des Parelles
03380 SAINT-MARTINIEN
Tél. : 04 70 51 82 57

03-2. HEINTZEN-HUOT Isabelle
2 route de Lurcy Levis
03360 VALIGNY
Tél. : 04 70 66 60 01

04-1. AUDIBERT Jocelyne
335 chemin de l'Ecluse
04200 THEZE
Tél. : 04 92 62 14 95

05-1. BIZZOTTO Muriel
27 D route des Prés
05000 GAP
Tél. : 06 88 23 32 31

**06-1. WENGLESWSKI Sylvie,
Léa & Hugo**
230 chemin de Peidessalle
06560 VALBONNE
Tél. : 06 65 03 93 65

06-2. LESBROS Jean-Luc
365 chemin de la Sénégoque
06830 GILLETTE
Tél. : 06 61 61 37 24

07-1. JACQUEMOT Laurent
Les Prés de Chamieux 1
07100 ANNONAY
Tél. : 07 88 37 53 00

08-1. LOBRY Annick
57 rue de la Verte Feuille
08800 DEVILLE
Tél. : 03 24 32 11 40

08-2. RIBEIRO Laurence
30 rue des Lavandières
08300 NEUFLIZE
Tél. : 06 85 86 03 04

09-1. BORIE Nelly
Eylie d'en Haut
09800 SENTEIN
Tél. : 05 61 96 14 00

11-2. BOUISSET-CAMEL Geneviève
9 rue de la Malepère
11170 VILLESEQUELANDE
Tél. : 06 16 94 08 62

12-1. AUDOUARD AZAM
Alain & Véronique
35 rue Julien Fourès
12100 MILLAU
Tél. : 05 65 59 04 67

13-1. MILLEREUX Jean & Nicole
2 impasse de Ponteau
13117 LAVERA
Tél. : 04 42 40 31 94

13-2. GIRIN Maryline
Le Floréal Trigance
4 avenue des Ajoncs
13800 ISTRES
Tél. : 04 42 56 63 45

13-3. FLORES Jonathan & Andréa
19 avenue de la Bastide neuve
13105 MIMET
Tél. : 06 58 70 27 05

14-1. DE KONINCK Marie-Lise
356 route de Pont l'Evêque
14130 ST-MARTIN-AUX
CHARTRAINS
Tél. : 02 31 65 23 83

17-2. LAGNEAU Josette & Alain
30 rue Tessereau
17000 LA ROCHELLE
Tél. : 05 46 00 92 82

21-1. CUDRY Elisabeth
2 rue de Pichanges
21490 FLACEY
Tél. : 06 08 85 33 07

21-2. BESANCON Edith
8 route de Thoisy
Hameau de Goix
21210 VILLARGOIX
Tél. : 06 14 22 60 87

22-2. DANIEL Annette & Erwan
Convenant - Hamon
22300 PLOUBEZRE
Tél. : 06 19 22 26 75

22-3. COMMAGNAC Nathalie & Eric
6 Pré Chauvin
22550 MATIGNON
Tél. : 02 96 41 11 60

22-4. GUILLEMOT Cathy
5 rue du bon Espoir
22100 LANVALLAY
Tél. : 06 08 73 96 18

22-6. JOSSE Marilyn
Le Vau jaune
45 route de Moncontour
22510 BREHAND
Tél. : 02 96 42 66 57

22-7. LASSIRE Jean-Louis
Résidence Bel Air
2 rue des Hortensias
22710 PENVENAN
Tél. : 07 77 78 77 78

22-8. MOLLOT Marie-Laure
26 La Bouquinerie
22400 NOYAL
Tél. : 06 74 06 23 42

22-9. ROUSSIAU Pauline & Lionel
1 résidence du Centre
22140 CAVAN
Tél. : 06 14 48 38 00

23-1. RAVEL Brigitte
10 lot chem de Villechereix
23700 AUZANCES
Tél. : 06 86 84 91 60

26-1. ROBINAULT Annick
3 rue du 11 novembre 1918
26130 ST-PAUL-TROIS-CHATEAUX
Tél. : 06 25 01 29 71

**26-2. PAJOT Jacqueline
& Marie-Laure**
1550 route de Charols - Les Guions
26160 PONT-DE-BARRET
Tél. : 04 75 90 46 01

27-1. HOUDART Laurence
32 route de Paris
27440 ECOUIS
Tél. : 02 32 77 02 06

28-1. POUILLER Martine
La Chaussée - Arrou
28290 VALD'YERRE
Tél. : 06 26 28 53 84

28-2. BONIFACE Laure
11 impasse des Acacias
28200 JALLANS
Tél. : 02 37 45 62 11

29-1. MFR PLOUDANIEL
Mme VANONI Katy
14 place Alain Poher
29260 PLOUDANIEL
Tél. : 02 98 83 61 87

29-2. VANONI Christian & Katy
3 rue Maurice Ravel
29200 BREST
Tél. : 02 98 03 19 58

**29-3. GUEGUEN
Christian & Marie-Noëlle**
327 Kerelisa
29600 SAINT-MARTIN
DES CHAMPS
Tél. : 02 98 88 27 18

29-4. GUEGUEN Nathalie
5 rue Penn ar Yeun
29100 POUILLAN-SUR-MER
Tél. : 06 98 81 13 16

31-1. SALA Ginette
14 rue Jules Vernes
31140 SAINTALBAN
Tél. : 05 61 70 77 22

31-2. RICARD Jean-Luc
18 rue René Cassin
31780 CASTELGINEST
Tél. : 05 61 37 14 23

31-4. GOUZE Catherine
27 rue des Chênes
31830 PLAISANCE DU TOUCH
Tél. : 06 22 97 23 56

31-5. PATIN-RAYBAUD Nicole
29 rue du Pic du Megal
31240 L'UNION
Tél. : 06 20 96 49 00



31-6. ESCAUT Jacques

10 rue du Dauphiné
31170 TOURNEFEUILLE
Tél. : 06 88 96 50 83

33-1. DUPOUY Isabelle

50 rue du Commandant Hautreux
33300 BORDEAUX
Tél. : 06 89 17 55 69

33-2. VILLALONGUE Céline

3 chemin du Baradey
33650 LA BREDE
Tél. : 06 51 92 96 03

34-1. CHAMBAUDY Anne

5 impasse d'Oc
34680 ST-GEORGES-D'ORQUES
Tél. : 04 67 79 11 16

34-2. ROUX Florence

3 rue des Jardins de Mélanie
34990 JUVIGNAC
Tél. : 06 33 24 08 43

35-1. DODARD Danièle

74 boulevard de Laval
35500 VITRE
Tél. : 06 16 40 48 05

35-2. FRANTZ Emilie

11 rue Angela Duval
35470 BAIN-DE-BRETAGNE
Tél. : 06 73 62 25 51

38-1. GARRIGUES Catherine & Thierry

Lot Clos Monin - 104 chemin du Clos
38110 SAINT-VICTOR-DE-CESSIEU
Tél. : 04 74 92 60 02

38-2. SANCHES-RODRIGUES José & Catherine

2 rue HB Stendhal
38090 LA VERPILLIERE
Tél. : 04 74 94 68 13

38-3. PARMENTIER Céline

800 chemin de la Laurelle
12 Hameau Fleuri
38330 MONTBONNOT-ST-MARTIN
Tél. : 04 56 59 67 90

38-4. ZAKIUDDIN Iliasse

12 chem de l'ancienne Mairie
38240 MEYLAN
Tél. : 06 84 51 75 56

38-5. RIBAS Jessika

Bâtiment A - 7 rue Beyle Stendhal
38640 CLAIX
Tél. : 06 31 49 96 07

40-1. COMMARRIEU Pierre & Véronique

1334 route de Doazit
40500 MONTAUT
Tél. : 06 76 99 84 19

41-2. PILLET Francine

94 rue des Vallées
41250 MONT-PRÈS-CHAMBORD
Tél. : 02 54 70 75 58

41-3. JOUZEAU Françoise

Le Vivier
41800 VILLEDIEU-LE-CHÂTEAU
Tél. : 02 54 72 41 41

42-2. ROUX Agnès

1 rue Joséphine Souлары
42100 SAINT-ÉTIENNE
Tél. : 06 09 14 85 74

44-1. GRELLIER Yves et Danièle

17 rue du Vigneau Chéméré
44680 CHAUMES-EN-RETZ
Tél. : 06 06 54 50 19

44-2. BARRE Sophie

Les Jardins du Sillon
4 impasse des Ecuireuils
44360 SAINT-ÉTIENNE DE MONTLUC
Tél. : 06 83 01 84 86

44-3. DANIEL Mary BOISSELIER Alex

17 L'Annerie
44190 GÉTIGNÉ
Tél. : 06 98 19 26 00

45-2. BEGHIN Anne

9 rue de la Pocelle
45110 SIGLOY
Tél. : 06 19 55 72 96

47-1. PREVOT Céline

Peyroulet
47200 MARMANDE
Tél. : 06 88 49 28 64

47-2. FAGUER DOMERGUE Muriel

Plaine du Caillou
47500 FUMEL
Tél. : 06 03 52 25 46

49-1. RESENDE Sonia

21 rue André Malraux
49300 CHOLET
Tél. : 06 32 69 45 65

49-2. LE BASTARD Virginie

16 Bis rue Locarno
49000 ANGERS
Tél. : 06 22 99 49 02

50-1. FOUCHARD Magali

La Louverie - 16 rue de Rome
50200 COUTANCES
Tél. : 02 33 45 61 39

50-2. HAMEL Camille

213 route des Forges
50700 BRIX
Tél. : 06 45 20 37 70

54-1. DECELLE Hélène

4 rue Ile de Corse
54000 NANCY
Tél. : 06 03 42 82 99

56-1. GANDIN Léry & Odile

La Couardière - 1 impasse Chedor
56800 PLOERMEL
Tél. : 02 97 93 67 53

56-2. KERAVEC Patrick & Maryvonne

2 rue du Château
56250 SAINT-NOLFF
Tél. : 06 08 30 16 63

56-3. BRUNET Muriel

5 clos de la Chapelle
Village St Mathieu
56520 GUIDEL
Tél. : 07 81 48 38 64

56-4. ANEZO Alexandre

40 B Kersauvage
56130 FEREL
Tél. : 06 11 11 94 09

57-1. GAUTIER Françoise

19 rue du Chanoine Morhain
57070 METZ
Tél. : 06 89 08 66 48

58-2. BRACON Karie

19 résidence des Pinsons
58300 SAINT LEGER DES VIGNES
Tél. : 06 77 67 77 55

59-2. TADROWSKI Sophie

152 rue de Tourcoing
59223 RONCO
Tél. : 07 61 75 86 00

60-1. MIGLIASSO Jean-Pierre

5 rue Auguste Godard
60800 - CREPY EN VALOIS
Tél. : 06 41 04 76 77

61-1. PIROU Ludivine

6 Lot Les Chamilles
61550 GAUVILLE
Tél. : 02 33 24 10 80

62-1. MITHIEUX Jean-Denis & Hélène

8 chem des Grands Rietz - Marthes
62120 MAMETZ
Tél. : 03 21 12 31 35

62-2. TESSIER Dominique

32 rue du Milou
62500 TATINGHEM
Tél. : 06 87 46 04 28

64-1. BURCKHARDSMEYER Kathy

Les Patios d'Arcondau
21 allée Manon Cormier
64100 BAYONNE
Tél. : 06 21 07 29 00

64-3. MICHON Anne

20 rue du domaine du Château
64230 LESCAR
Tél. : 07 68 65 36 15

66-1. DOMINGUEZ Catherine

11 rue des Hironnelles
66670 BAGES
Tél. : 06 18 02 75 26

67-2. STREBLER Bruno

14 rue de la Forêt
67110 GUNDERSHOFFEN
Tél. : 09 54 00 74 56

68-2. GOEPFERT Sabine

7 rue de la République
68170 RIXHEIM
Tél. : 03 89 54 31 72

68-3. HARTZER Patricia

12 rue de la Chapelle
68870 BARTENHEIM
Tél. : 06 16 31 24 72

69-1. ALLUCHON Odile

14 boucle du vieux Cep
69400 LIMAS
Tél. : 06 17 03 36 89

69-2. JANNETTA Nathalie

5 rue Robert Schuman
69960 CORBAS
Tél. : 06 63 20 07 97

69-3. FAU Eric et Sandrine

11 D impasse de Budapest
69320 FEYZIN
Tél. : 09 51 88 13 85

69-4. BELZUNCES Nicole

40 rue centrale
69360 COMMUNAY
Tél. : 06 73 97 66 19

69-5. DRUGUET Nelly

37 rue Jean Broquin
69100 VILLEURBANNE
Tél. : 06 07 73 43 16

69-6. JAEN Frédérique

Le petit Clos
27 rue Claudius Peymel
69540 IRIGNY
Tél. : 06 21 20 49 09

70-1. HECK Amélie

3 rue des Vignes
70160 PURGEROT
Tél. : 06 44 16 54 17

71-1. RAVIER Cédric

181 rue Auguste Varmancourt
71450 BLANZY
Tél. : 06 67 26 97 51

72-2. BITON Mélanie

8 place Saint Vincent
72000 LE MANS
Tél. : 09 52 62 74 23

73-1. PESENTI Vanessa

600 route de Bonvoisin
73130 STE MARIE-DE-CUINES
Tél. : 06 99 05 91 30

74-1. PLANCHER Christian

1 rue des Acacias
74000 ANNECY
Tél. : 07 61 30 56 97

74-2. TARDY Christine

BOTTOLLIER-DEPOIS Fabrice
230 clos des Rives
74700 SALLANCHES
Tél. : 06 23 46 22 43

74-4. OUVRIER-BUFFET Yannick & Christine

366 route des Essertets
74120 PRAZ-SUR-ARLY
Tél. : 06 50 26 16 68

75-1. NUGUES Margaux

81 boulevard Brune
75014 PARIS
Tél. : 06 12 35 97 27

75-2. LAPOINTE Anne-Sophie

1 villa George Sand
75016 PARIS
Tél. : 06 32 38 15 46

77-1. PETIT Catherine

12 allée du Mont Chaillou
77400 POMPONNE
Tél. : 06 75 53 71 52

77-2. FOISSARD Monique

41 chem des Hauts Champs
77700 CHESSY
Tél. : 06 62 22 29 06

77-5. MOKEDDEM Isabelle

22 rue du Port
77590 CHARTRETTES
Tél. : 06 22 32 39 38

81-1. MICHEZ Stéphanie

25 hameau de Benazeth
82100 CASTRES
Tél. : 06 18 97 04 77

82-2. ROYER Emilie

1003 chemin des Dames noires
82000 MONTAUBAN
Tél. : 06 07 03 01 43

83-1. SEGUY Corinne

Bâtiment B1 - Les Pignes dorées
275 avenue Général Leclerc
83160 LA VALETTE-DU-VAR
Tél. : 06 21 76 47 35

84-1. ANTOLIN Stéphane & Séverine

269 rue Ducrest
84700 SORGUES
Tél. : 06 49 62 56 42

85-1. BOISSON Daniel

50 avenue du Général de Gaulle
85110 CHANTONNAY
Tél. : 06 31 07 96 00

85-2. ROUSSEAU Sabine

7 rue des Campanules
85220 COEX
Tél. : 02 51 55 82 08

85-3. CARO Catherine & Hubert

18 rue de la Maison Neuve
85200 ST MICHEL-LE-CLOUCQ
Tél. : 02 51 50 09 06

88-1. DIDIER Michèle

16 impasse des Draïlles
88200 REMIREMONT
Tél. : 06 67 53 12 28

88-2. DIDIERLAURENT Laurence

115 rue du Hohneck
88250 LA BRESSE
Tél. : 06 76 76 62 51

91-2. LERICHE Guy & Patricia

126 rue de la Sablière
91430 IGNY
Tél. : 06 62 25 72 24

92-1. NGUYEN Julie

10 allée George Sand
92000 NANTERRE
Tél. : 06 15 77 46 40

94-1. SIMON Marie-Christine

13 rue Aristide Briand
94290 VILLENEUVE-LE-ROI
Tél. : 01 45 97 10 07

94-2. FREYBURGER Françoise

9 rue du Dr Calmette
94350 VILLIERS-SUR-MARNE
Tél. : 06 84 16 65 48

94-4. DESGUE Fabienne

1 B avenue du Nord
94100 ST-MAUR-DES-FOSSES
Tél. : 06 88 24 45 66

95-2. DESCHAMPS Yvonne

14 rue Jean de La Fontaine
60180 NOGENT-SUR-OISE
Tél. : 06 19 71 14 64





**DATE LIMITE
DES COMMANDES :
26 OCTOBRE 2023**

RARE, MAIS PAS SEUL !

VML - VAINCRE LES MALADIES LYSOSOMALES
2 Ter avenue de France - 91300 MASSY
Tél : 01 69 75 40 30 - www.vml-asso.org